



Przewodnik w tekście łatwym do czytania



**Wystawa
czasowa**

**CYRYL
RATAJSKI**

**Z MIASTEM
W TLE**

**Weź przewodnik na czas zwiedzania.
Po zwiedzeniu wystawy,
odłóż przewodnik na miejsce.**

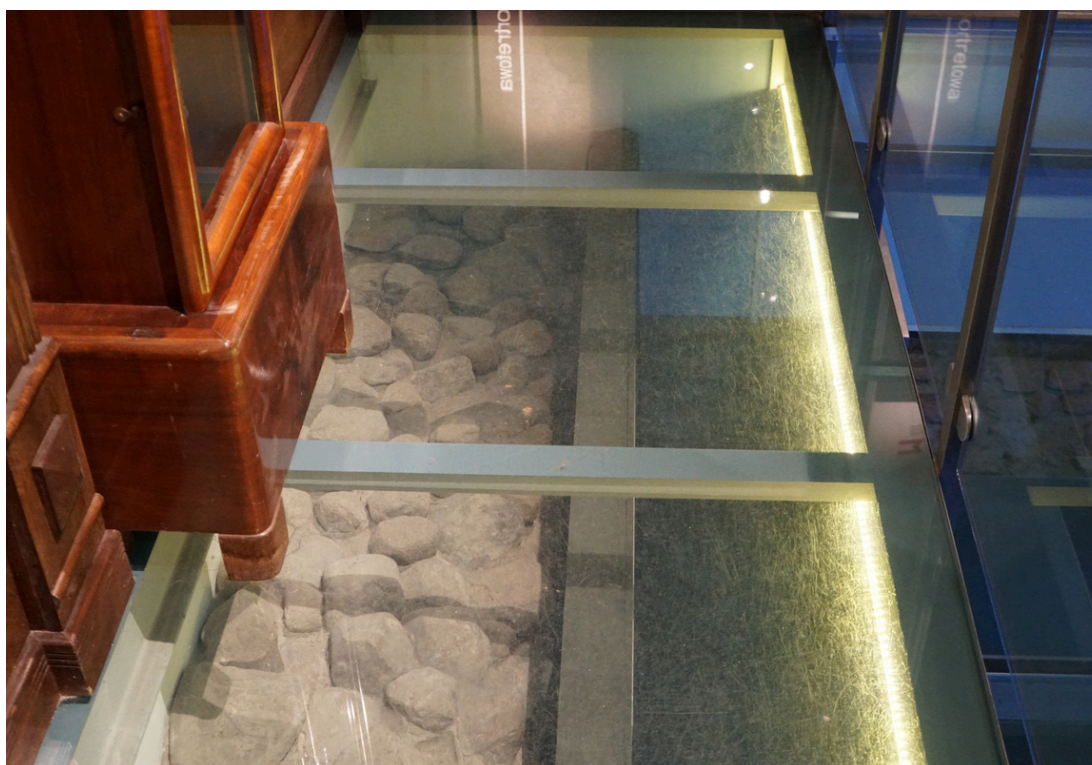


**Wielkopolskie
Muzeum
Niepodległości**

Wystawa czasowa znajduje się na parterze.
Na wystawę czasową możesz wjechać z wózkiem. Nie ma
tutaj barier architektonicznych.



Podłoga, po której musisz przejść, żeby znaleźć się na
wystawie jest przeszklona.





Gdzie jesteście?

Znajdujesz się w Muzeum Powstania Wielkopolskiego na wystawie czasowej, która nazywa się "Cyryl Ratajski z miastem w tle". Można ją zwiedzać do końca marca 2026 r. Wystawa znajduje się w jednej dużej sali na parterze.

Jeśli podczas zwiedzania potrzebujesz pomocy lub wsparcia, możesz zgłosić się do pracownika Muzeum.



O czym opowiada wystawa?

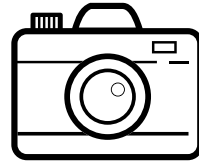
Wystawa opowiada o przedwojennym prezydencie Poznania Cyrylu Ratajskim. Prezydent miasta to osoba, która decyduje o ważnych sprawach w mieście. Cyryl Ratajski był prezydentem przez 12 lat i zrobił wiele dobrego dla Poznania. Na wystawie zobaczysz przedmioty, plakaty oraz zdjęcia z tamtych czasów. Dowiesz się, jak Poznań wyglądał sto lat temu.





Co możesz robić na wystawie?

Rób zdjęcia



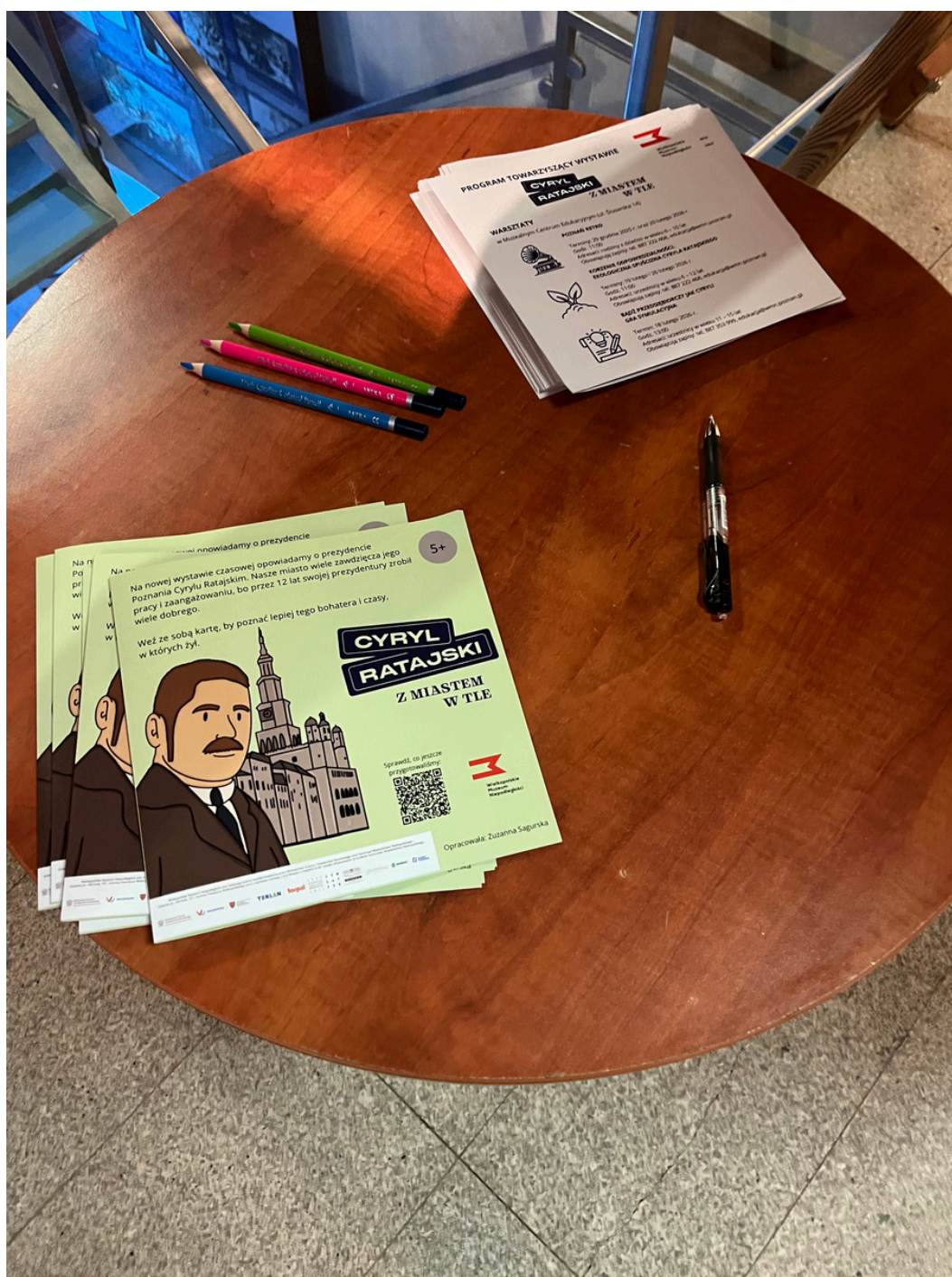
Słuchaj muzyki, którą słysząc z głośników.



Oglądaj filmy wyświetlane na ekranach.



Przy wejściu na wystawę znajduje się okrągły stół. Znajdziesz na nim karty z zadaniami i zabawami dla dzieci, kolorowanki oraz program wydarzeń. Możesz je bezpłatnie zabrać.



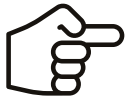


Co zobaczysz na wystawie?

Na środku sali stoi długi stół o ciekawym kształcie. Przedmioty, które się na nim znajdują to **eksponaty**. Eksponaty to stare przedmioty, które można oglądać w muzeach i dzięki temu dowiedzieć się jak dawniej żyli ludzie.

Eksponaty możesz oglądać, robić im zdjęcia, ale nie dotykaj ich.





Co zobaczysz na wystawie?

Z głośników słyhać muzykę, której ludzie słuchali sto lat temu.

Niektóre przedmioty znajdują się wysoko pod sufitem. Możesz oglądać je z odległości.



Na krześle możesz usiąść, odpocząć i obejrzeć film.



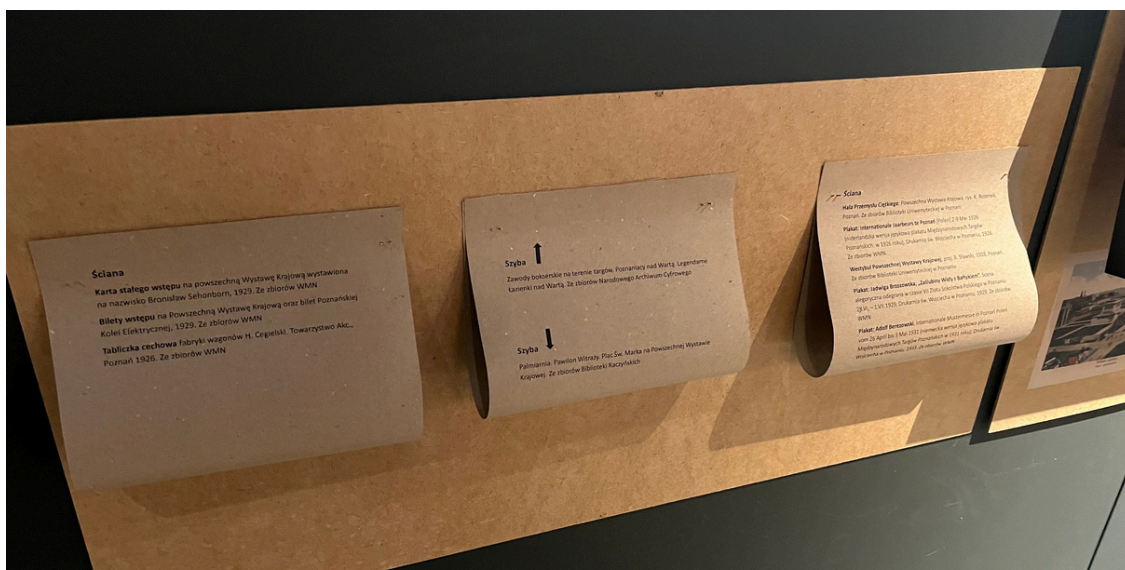


Co możesz zobaczyć na wystawie?

Na ścianach umieszczone są plansze z tekstami i zdjęciami.



Szczegółowe opisy plakatów i grafik znajdziesz na specjalnych kartkach na ścianach:



Wystawę możesz też zwiedzić z **przewodnikiem**, który opowie więcej o dawnym Poznaniu.

Zwiedzanie z przewodnikiem odbywa się w konkretnych terminach. Wybierz termin, który Ci odpowiada. Nie musisz się wcześniej zapisywać.

- 10 stycznia (sobota), godz. 11:00
- 27 stycznia (wtorek), godz. 15:00 – dla nauczycieli
- 17 lutego (wtorek), godz. 11:00 – dla rodzin z dziećmi
- 17 lutego (wtorek), godz. 13:00 – dla seniorów
- 24 lutego (wtorek), godz. 15:00 – dla młodzieży
- 7 marca (sobota), godz. 11:00 – oprowadzanie z tłumaczeniem na PJM
- 22 marca (niedziela), godz. 13:00 – dla osób z niepełnosprawnością intelektualną
- 24 marca (wtorek), godz. 11:00 – dla seniorów

Dziękujemy za wizytę i zapraszamy ponownie.

Odłóż przewodnik na miejsce, żeby inni zwiedzający mogli z niego skorzystać.



Masz pytania, wątpliwości lub uwagi, skontaktuj się z nami:

napisz edukacja@wmn.poznan.pl

lub zadzwoń 691 266 779 lub 887 222 468